

Productdatablad

Appartementen- vloer 200



Flexibel
comfort

www.vbi.nl

CONSOLIS

VBI

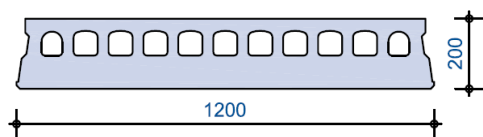
Appartementenvloeren zijn vrijdragende voorgespannen systeemvloeren met vooraf aangebrachte ruimte voor leidingen. De vloer ontvlecht bouwkundige en installatietechnische werkzaamheden, wat leidt tot grote flexibiliteit tijdens het bouwproces en de gebruiksfase.

In vergelijking met een traditionele vloer kan vaak met een geringere vloerdikte worden volstaan of kan met dezelfde vloerdikte een veel grotere overspanning worden gerealiseerd.

Het assortiment kanaalplaatvloeren van VBI is opgebouwd uit vloertypen die aansluiten op de (Bouwbesluit) vereisten van de diverse gebouwfuncties. Daar is niet alleen materiaalbesparing maatgevend (Duurzaam Bouwen), maar ook de kwaliteit van de vloeroplossing.

Productomschrijving

De systeemvloeren zijn samengesteld uit geprefabriceerde voorgespannen kanaalplaten. In het betonnen element bevinden zich in de lengterichting 11 kanalen en voorspanwapening. Sparingen kunnen fabrieksmatig in de plaat worden opgenomen.



Doorsnede

Toepassing

De vloer 200 wordt voornamelijk toegepast in de appartementenbouw als vrijdragende verdiepingsvloer of dakvloer. De vloer is leverbaar als geïsoleerde variant en als Klimaatvloer.

Constructieve eigenschappen

De maximale dagmaat is 7,4 m.

Vrije indeelbaarheid

Ten aanzien van vrije indeelbaarheid kunnen lichte scheidingswanden in rekening worden gebracht als een gelijkmatig verdeelde belasting van maximaal 1,2 kN/m². Zwaardere wanden worden apart in rekening gebracht.

Bouwsnelheid in het ontwerp

Kanaalplaatvloeren maken een zeer hoge bouwsnelheid mogelijk, behoeven doorgaans geen onderstempeling en zijn na verwerking direct volledig belastbaar. Loodrecht op de overspanningsrichting van de kanaalplaatvloeren kan het beste worden gekozen voor stramienlijnen op een n x 1200 raster.

Hierdoor blijft het aantal pasplaten beperkt, waardoor de sparringmogelijkheden het grootst zijn en er geen montagetijd verloren gaat door het hijsen van een onnodig aantal pasplaten.

Bouwfysische eigenschappen

Brandwerendheid

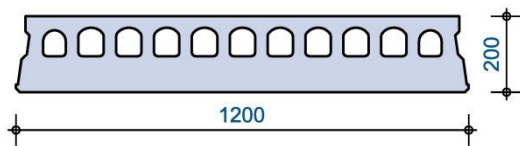
Brandwerendheid dient per project rekenkundig bepaald te worden.

Geluidsisolatie

Het Bouwbesluit geeft de eisen voor het minimum niveau dat gesteld is door de overheid. Voor de appartementenvloeren zijn vooral de eisen die worden gesteld aan naast elkaar en boven elkaar gelegen ruimten van belang. Bij het weren van geluid worden twee 'soorten' geluid onderscheiden namelijk: luchtgeluid zoals radio, televisie, muziek of stemmen, en contactgeluid zoals voetstappen, boren of slaan met deuren. In het Erkend BB-Aansluitdocument van de VBI Plaatvloer worden afhankelijk van de uitvoering en de massa van de bouwmuur voorwaarden gegeven voor de uitvoering en het gewicht van de vloer. De Appartementenvloer 200 met een hechtende uitvlaklaag en een verend opgelegde dekvloer ($\Delta L_{lin} \geq 13$ dB) voldoet aan de eisen van het Bouwbesluit ($D_{nT,a,K} \geq 52$ dB en $L_{nT,A} \leq 54$ dB).

Privaatrechtelijk kan de opdrachtgever een hoger niveau vragen. Veelal worden daarvoor de eisen volgens de comfortklasse aangehouden, namelijk $D_{nT,A,k} \geq 57$ dB voor luchtgeluid en $L_{nT,A} \leq 49$ dB voor contactgeluid. Om hieraan te voldoen wordt de vloer afgewerkt met een hechtende uitvlaklaag van 65 mm dikte en een verend opgelegde dekvloer met $\Delta L_{lin} \geq 13$ dB. De dynamische stijfheid van het verende materiaal (bijvoorbeeld geëlastificeerd EPS) dient tussen de 5 en 15 MN/m³ te liggen. De laatstgenoemde variant is aan te bevelen bij toepassing van een harde vloerafwerking of indien de toekomstige vloerafwerking onbekend is.

Specificaties



Doorsnede

Samenstelling

Voorgespannen kanaalplaat: beton met voorspanstaal FeP 1770 en/of FeP1860.

Voegvulling: zandcementmortel of spramex, kwaliteit min. C12/15.

Toebehoren

- Raveelijzer, thermisch verzinkt
- Oplegspanning t.b.v. verzonken raveelijzer
- Centreerstrip 40x3 mm

Afwerking

Onderzijde : Afwerking conform norm NEN 6722

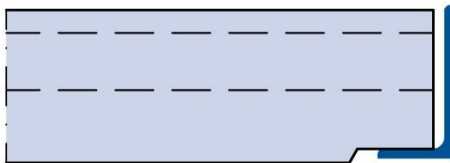
'Voorschriften beton – Uitvoering'.

Bovenzijde kan normaal of opgeruwd worden.

Een raveelijzer kan in een oplegspanning worden aangebracht, waardoor deze onzichtbaar is af te werken.

Hiervoor is een montage- en verwerkingsadvies beschikbaar.

Tevens kan de v-naad in het plafond onzichtbaar afgewerkt worden door middel van een oplegspanning.

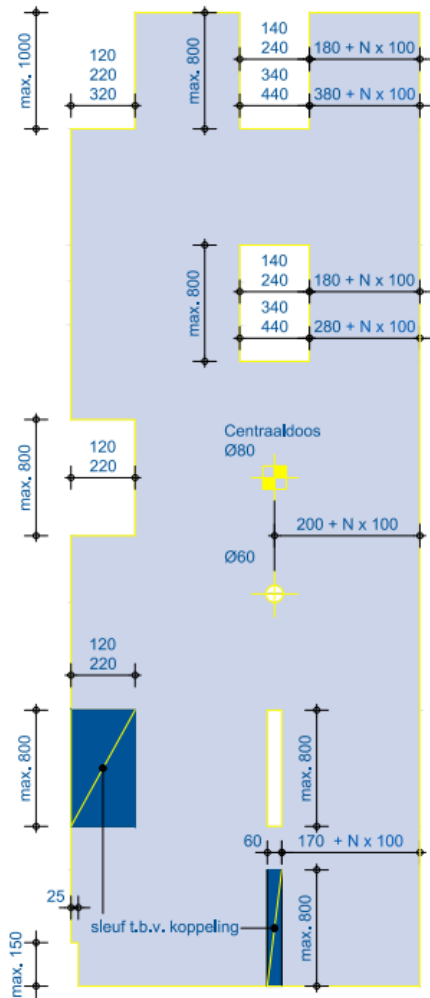


Raveelijzer in oplegspanning

Technische specificaties	
Gewicht inclusief voegvulling	386 kg/m ²
Milieuklasse	XC1
Brandwerendheid	maximaal 90 minuten
Maximum plaatlengte	7,6 m
Plaatbreedte	1,20 m
Leidingsleuf	- diepte 100 mm - breedte 140 / 240 / 340 / 440 mm
Pasplaatbreedte	300 + n x 100 mm
Voegvulling	8,4 liter/m ¹
Sterkteklasse	C45/55
Betondoorsnede	182959 mm ²
Zwaartepunt van de doorsnede	91,3 mm
Kwadraatsch oppervlaktemoment	705,2 x 10 ⁶ mm ⁴
Bovenzijde van het element	normaal of ruw
Oppervlakte beoordelingsklasse	A (NEN 6722; elementbasis)

Sparingen

Sparingen kunnen volgens de onderstaande richtlijnen fabrieksmatig worden aangebracht. Grote (trappgat) sparingen worden gemaakt met behulp van een raveelijzer. Kleine sparingen tot 25 mm kunnen zonder meer in het hart van het kanaal worden geboord. Ter plaatse van de dammen is dit niet mogelijk vanwege de aanwezigheid van de voorspanwapening.



Mogelijkheden voor het fabrieksmatig aanbrengen van sparingen

Eventuele extra voorzieningen die getroffen dienen te worden bij de aansluiting van kolommen met het vloerveld zijn afhankelijk van de te maken sparingen en de belasting. De Technisch Adviseur van VBI kan behulpzaam zijn bij het maken van het optimale ontwerp.

Geboorde sparingen:

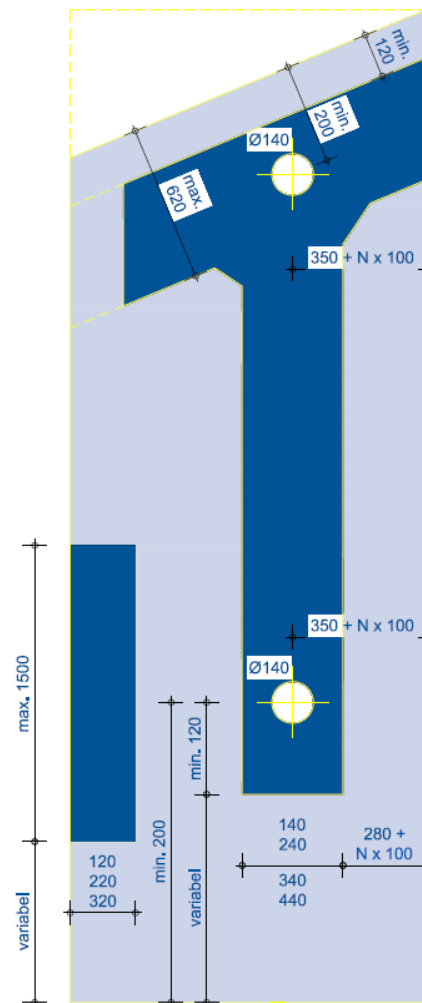
VBI kan geboorde ronde ventilatiesparingen (Ø 140 mm) fabrieksmatig aanbrengen.

Veiligheidsparingen:

Sparingen voor randbeveiliging en/of pistoolankers kunnen door VBI fabrieksmatig worden aangebracht.

Leidingsleuven

Om leidingen in de vloer op te nemen, kunnen fabrieksmatige sleuven worden aangebracht volgens onderstaande richtlijnen.



Mogelijkheden voor (fabrieksmatige) leidingsleuven

Deze verzwakkingen worden in de controleberekeningen in acht genomen. De vloer is in het montage stadium al volledig belastbaar en in de meeste gevallen zonder onderstempeling.

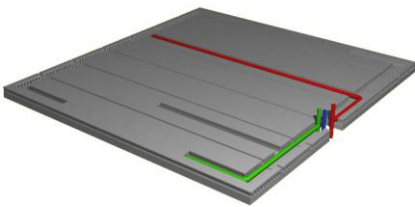
Flexibiliteit

... in het bouwproces

De installateur kan in de afbouwfase, als de woning al onder de kap is, alle leidingen in één keer aanbrengen. Door pre-engineering kunnen de leidingtracés worden geprefabriceerd, wat het bouwproces optimaliseert en de kans op faalkosten reduceert.

... tijdens gebruik

Voor een volledig aanpasbaar gebouw, kan het gehele vloerveld voorzien worden van een ringsleuf. Deze voorziet in maximale vrijheid in de toekomstige gebouwindeling. Om in een latere fase eenvoudig het leidingverloop aan te kunnen passen, worden de leidingsleuven gevuld met een uitneembaar materiaal zoals gestabiliseerd zand.



Flexibele plattgrondindeling met een ringsleuf

Certificering

De kanaalplaatvloeren worden geleverd met CE-markering en DoP (Declaration of Performance). De Kanaalplaatvloer beschikt tevens over een Erkend BB-Aansluitdocument. VBI is gecertificeerd volgens het kwaliteitsmanagementsysteem ISO 9001 en het milieumanagementsysteem ISO 14001. U vindt deze documenten op de downloadpagina van www.vbi.nl.

Verwerkingskenmerken

Transport

Door VBI, per vrachtauto, op stapelhouten.

Levering

Levering in Nederland door VBI in volle vrachten van ongeveer 30 ton. Franco werk gelost naast de wagen minimaal 1 dag van tevoren, of vanwege transport technische redenen franco op de wagen just-in-time geleverd.

Losplaats

Bij aanvang van het lossen van de platen is het product voor risico van de afnemer. De losplaatsen dienen door de afnemer te worden aangegeven, van voldoende grootte te zijn en er dienen voldoende onderslagen aanwezig te zijn.

Deze dienen over de verharde weg of goede rijplaatbaan bereikbaar te zijn voor een 50-tons truck-oplegger met een draaicirkel van 24 meter; dit ter beoordeling van de chauffeur.

Opslag

Opslag op stabiele, vlakke ondergrond, zodanig dat de platen niet scheef kunnen zakken, met de stapelhouten boven elkaar.

Voorbereiding montage

Oplegvlakken vlak en schoon afwerken.

Verwerking

Bij onvoldoende vlakheid van de oplegging (vooral bij 3 oplegpunten) de platen onderstoppen. Hijsen, laten zakken en neerleggen dient zonder schokken of stoten plaats te vinden.

Bij het monteren van de elementen het legplan aanhouden. Eventuele plaatwisselingen corrigeren, zodat onderzijden zoveel mogelijk op gelijke hoogte komen.

Voor het vullen van de voegen:

- controleren of elementen volgens het legplan zijn
- gemonteerd;
- voegen en opleggingen goed met water nat maken;
- voegen vullen met zandcementmortel of spramex;
- de elementen niet belasten zolang voegvullingen niet zijn verhard;
- zodra de voegmortel is aangetrokken, de onderzijde van de elementen bij de v-naden goed met een bezem schoonmaken en mogelijke lekspecie verwijderen.

Uitgebreid verwerkingsadvies is apart beschikbaar.

Hulpstukken

- Vloerenklem (te huur of te koop bij fabrikant of kraanbedrijf)
- Hijssleutels voor pasplaten (te koop bij fabrikant)

Technische service

De Technisch Adviseurs van VBI kunnen u van dienst zijn voor het geven van adviezen en inlichtingen bij voorbereiding en uitvoering.

Duurzaamheid

Duurzaam productieproces

Wij produceren in een volledig geconditioneerde omgeving, volgens een geïndustrialiseerd proces.

Door het gecontroleerde proces gaat er geen materiaal verloren. VBI beschikt sinds lange tijd over een uniek recyclingproces waarin uitval en restbeton uit het productieproces volledig worden hergebruikt.

De monitoring van emissies, afvalstromen, grondstoffen, water, energie en overige milieuaspecten doen wij structureel op basis van ISO 9001 en 14001.

CSC gecertificeerd

VBI is, als eerste prefab vloerenfabrikant, CSC-gecertificeerd door het internationale Concrete Sustainability Council. Het CSC keurmerk voor beton is eenvoudig gezegd wat het FSC keurmerk is voor hout. Gecertificeerde bedrijven voldoen aan strenge eisen als het gaat om de verantwoorde herkomst van materialen en grondstoffen, kwaliteit, milieumanagement, integriteit, mensenrechten en veiligheid.

Met het oog op aanpasbaarheid

Een duurzaam gebouw kenmerkt zich allereerst door een lange levensduur. Bruikbaar en functioneel over een lange tijd betekent dat het gebouw flexibel aanpasbaar moet zijn aan de veranderende eisen van de toekomst. De vijf factoren: vrij indeelbare ruimte, overspanningen, plafondhoogte, draagvermogen en de gevel bepalen voor een belangrijk deel of een gebouw een functieverandering mogelijk maakt. VBI noemt deze ingebouwde toekomstwaarde Flexibel comfort.

Met het oog op demontage

Gebouwen zodanig ontwerpen dat de draagstructuren aan het eind van de levensduur van een gebouw remontabel zijn, biedt kansen voor hergebruik van de vloerelementen in nieuwe gebouwen. De keuze voor remontabel ontwerpen en bouwen is uit oogpunt van waardebehoud en de lage milieulast een grote stap voorwaarts.

Met het oog op hergebruik

Binnen VBI GreenScore kunt u kiezen voor een speciale set van grondstoffen waarmee de milieu-impact verder wordt verlaagd ten opzichte van de standaard kanaalplaatvloer. Het gekozen projectvolume secundaire grondstoffen, betongranulaat en/of CO2 arme grondstoffen wordt door VBI exclusief gereserveerd in het contingent van het jaarlijkse volume dat VBI verwerkt.

VBI kan nooit meer certificeren dan ze aantoonbaar heeft ingekocht en verwerkt. Het bewijs van toepassing vindt plaats middels een jaarlijks door de accountant gecontroleerde grondstoffenbalans, waarmee zij verklaren dat het verstrekte projectvolume in evenwicht is met het beschikbare contingent.

De verwerking en bewijslast wordt hiermee op procesniveau geborgd, en hiermee garandeert VBI u de toewijzing aan specifieke projecten. Afhankelijk van het aantal ontwerp-niveaus waarop het project scoort wordt het GreenScore certificaat Bronze, Silver of Gold behaald.

Hergebruik EPS

Ook EPS kan worden hergebruikt. VBI biedt de mogelijkheid gebruikt EPS in te leveren. Dit wordt vervolgens toegevoegd aan de grondstof voor het isolatiemateriaal dat wij toepassen in onze vloeroplossingen.

Actief betrokken bij duurzaamheid

Een beter milieu begint bij samenwerking. Daarom ondersteunt, initieert en participeert VBI in initiatieven en binnen organisaties op het gebied van Maatschappelijk Verantwoord Ondernemen. Als partner van MVO Nederland en ondertekenaar van de Green Deal 'Verduurzaming Betonketen' streven we bijvoorbeeld naar een 100% duurzame betonketen. Daarnaast zijn wij founding partner van de Dutch Green Building Council (DGBC).