

De Appartementenvloeren met een dikte van 260 en 320 mm kunnen fabrieksmatig worden voorzien van speciale wapening bij de plaatkoppen. Door deze extra wapening kan hoogbouw zonder een in het werk te storten randbalk gerealiseerd worden.

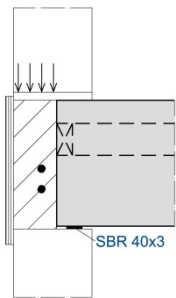
De verticale belasting gaat door het vloerelement naar de onderliggende wand. Eventuele inklemmingsmomenten, worden door de speciale wapening (DSS) opgenomen. DSS zorgt dat de belasting uit de gevel zonder randbalk en randkist direct kan worden opgevangen.

Zonder aanwezigheid van de speciale wapening (DSS) in de Appartementenvloer kan niet direct worden doorgestapeld. In die situatie geldt dat er in het werk een randbalk gestort moet worden en de hoogte van het gebouw is begrenst tot maximaal 6 bouwlagen.

Detail kopgevel / bouwmuur is afhankelijk van aantal bouwlagen

Aantal bouwlagen	Detail kopgevel	Detail bouwmuur
≤ 4		
≤ 6 Altijd verticale koppelwapening NEN-EN 1992-1-1		
≤ 8 Altijd verticale koppelwapening NEN-EN 1992-1-1		
> 8	* Bij meer dan 8 bouwlagen mogelijkheden bepalen in overleg met VBI.	

Opleggingen met een in het werk gestorte randbalk (zonder DSS)



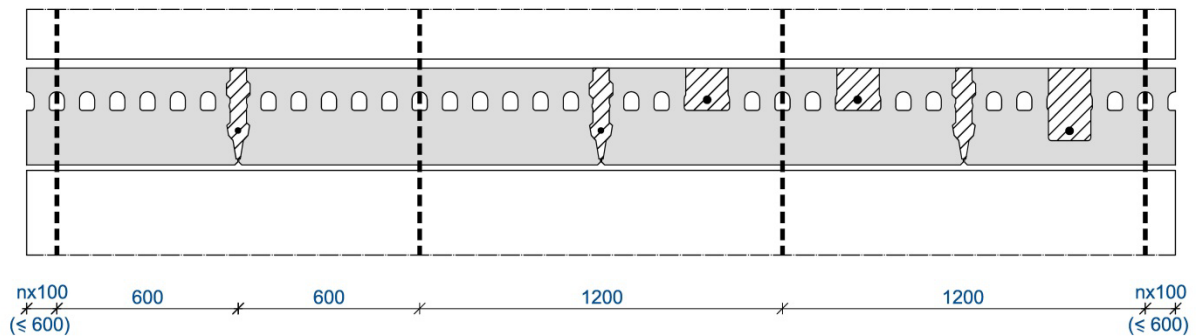
Dit detail geldt voor oplegging van kanaalplaten voor hoogbouw zonder DSS.

Opleggingen met een in het werk gestorte randbalk (met DSS)

Extra handelingen voor de bekisting en aanstorten zijn niet meer nodig.

De eventueel benodigde horizontale trekband moet daarom op een andere plaats worden aangebracht in overleg met VBI.

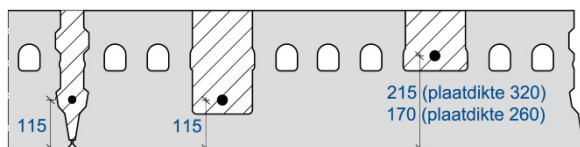
Koppelwapening:



Bij DSS kan zowel horizontale als verticale koppelwapening toegepast worden. Vanaf 5 bouwlagen is koppelwapening vereist volgens (NEN-EN 1992-1-1). In bovenstaande tekening zijn de mogelijke locaties voor verticale koppelwapening (stekeinden) weergegeven.

Plaatsingsmogelijkheden horizontale koppelwapening

Horizontale koppelwapening kan plaatsvinden in de voeg, leiding- / koppelsleuf of verdiepte koppelsleuf zoals weergegeven is in onderstaande tekening. Afstand onderzijde vloer tot koppelwapening is bij een leiding- of koppelsleuf afhankelijk de gekozen vloerdikte



Bij toepassing van DSS dient tussen de constructeur en VBI over de volgende punten te worden afgestemd:

- DSS toepassen t.p.v. bouwmuur
- Oplegstrip of mortel toepassen
- Toepassen van verticale koppelwapening en over de positie waarin de VBI appartementenvloer wordt doorgekoppeld
- Lijn- puntlasten en sparingen
- Plaatlengte (maximale overspanning is 11 meter)
- Positie trekband en verticale koppelwapening

Meer informatie?

Bel dan met +31 (0)26 379 79 79

of stuur een e-mail naar vbi@vbi.nl