



Productdatablad

# PS-renovatievloer Droog

**CONSOLIS**

**VBI**

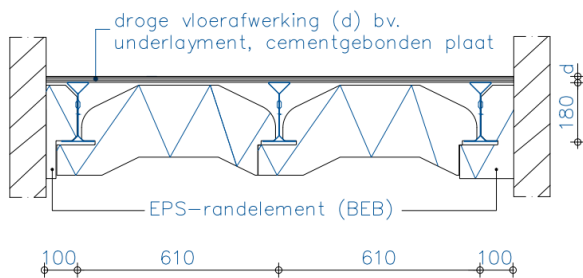
PDB22.007

De VBI PS-renovatievloer is ideaal voor renovatie-, aanbouw- en uitbouwprojecten. De PS-renovatievloer is uitstekend hanteerbaar, ARBO-vriendelijk, licht en gemakkelijk te verwerken op moeilijk bereikbare plaatsen. Het VBI vloerenassortiment is opgebouwd uit vloertypen die aansluiten op de (Bouwbesluit) vereisten van de diverse gebouwfuncties. Daar is niet alleen de kwaliteit van de vloeroplossing maatgevend maar in toenemende mate ook de milieuprestatie van de gebruikte materialen. Er zijn 3 typen PS-renovatievloeren: Standaard, Droog en Semi-droog.

## Productomschrijving

### PS-renovatievloer Droog

De vloer is toepasbaar bij complexe plattegronden en kan eenvoudig worden afgestemd op wisselende belastingen. Sparingen kunnen eenvoudig in het werk worden aangebracht. De PS-renovatievloer Droog van VBI is uitvoerig getest en voldoet aan alle eisen en voorwaarden die worden gesteld aan dit product. De vloeren worden geleverd met een overmaat van isolatiewaarde ten opzichte van de minimale vereiste waarden uit het Bouwbesluit.



liggers h.o.h. 610

Doorsnede PS-renovatievloer Droog

### Toepassing

De VBI PS-renovatievloer Droog wordt toegepast bij renovatie-, aanbouw- en uitbouwprojecten.

### Bouwsnelheid

Doordat de elementen zeer licht en gemakkelijk te verwerken zijn, is het vervangen van een oude houten vloer in één dag te realiseren. De VBI PS-renovatievloer Droog voldoet ook aan de eisen die de Arboret stelt aan verantwoorde fysieke belasting van de verwerker.

### Constructieve eigenschappen

#### Samenstelling

De vloer wordt samengesteld uit stalen liggers, EPS-vulelementen, BEB-vulelementen en wordt afgewerkt met underlayment of een cementgebonden plaat.

Voor het verhogen van het loopcomfort, adviseert VBI tussensteunpunten toe te passen bij een dagmaat van  $\geq 3,00$  m.

### Levering

Deze standaard producten zijn uit voorraad leverbaar. U vindt het overzicht (Dealeroverzicht) van de verkooppunten op [www.vbi.nl/producten/PS-renovatievloer](http://www.vbi.nl/producten/PS-renovatievloer) onder het kopje "downloads".

### Afwerking (d)

#### Plaatmateriaal:

##### Underlayment <sup>1)</sup>

$\geq 21$  mm, buigsterkte  $\geq 15$  N/mm<sup>2</sup>, E-modulus  $\geq 3.000$  N/mm<sup>2</sup>

##### Cementgebonden plaat <sup>1)</sup>

$\geq 22$  mm, buigsterkte  $\geq 11,5$  N/mm<sup>2</sup>, E-modulus  $\geq 4.000$  N/mm<sup>2</sup>

$\geq 24$  mm, buigsterkte  $\geq 9$  N/mm<sup>2</sup>, E-modulus  $\geq 4.000$  N/mm<sup>2</sup>

1) Vanwege luchtdichtheid met 'messing-groef'/'veer-groef'

### Keuze vloerafwerking

Als uitgangspunt voor de keuze van een afwerkvloer op de PS-renovatievloer Droog kunt u aanhouden dat iedere vorm die ook toepasbaar is op een houten vloer, geschikt is. Hierbij kunt u denken aan hout, laminaat, tapijt of gelijkwaardig. Voor scheurgevoelige steenachtige afwerking is de uitvoering 'Droog' **niet** geschikt. Kies in die situatie voor uitvoering 'Standaard' als die in uw situatie kan worden toegepast. Neem bij twijfel contact op met uw leverancier van de afwerkvloer.

### Toebehoren VBI

- Stalen liggers
- EPS-vulelementen
- Standaard hoeklijn VBI (Magnelis® ZM250)
- EPS-randelement BEB
- VBI montagepakket voor 25m<sup>2</sup> (tot 7 m velddiepte/ 13 liggers)

### Toebehoren derden

- Kit ter afdichting
- Bevestigingsmaterialen (zie tabel volgende blz.)
- Plaatmateriaal

Kiest u niet voor een VBI montagepakket, dan adviseert VBI onderstaande bevestigingsmaterialen van Fischer.

Verbinding	Type bevestigingsmateriaal
Standaard hoeklijn VBI - Wand	<b>Injectiemortel</b> FIS VS 300 T / art. 93180
	<b>Ankerstang</b> FIS A M 10x130 / art. 90279
VBI Stalen ligger - Standaard hoeklijn VBI	<b>Zelfborende schroeven met boorpunt</b> SD6-H15- zeskantkop 5,5X25
VBI Stalen ligger - Tussensteunpunt	<b>Zelfborende schroeven met boorpunt</b> SD6-H15- zeskantkop 5,5X25
Plaatmateriaal - VBI Stalen ligger	<b>Snelbouwschroeven met boorpunt</b> FSN-TPD 3,5X38 F 1000 zwart/ art. 665106 FSN-TPB 3,5X38 F 1000 blauw gepassiveerd / art. 665112

### Bouwfysische eigenschappen

#### Warmteweerstanden

De vloeren worden geleverd vanaf de minimum vereiste isolatiewaarde uit het Bouwbesluit.

Warmteweerstand R <sub>c</sub> (m <sup>2</sup> K/W)	
NTA 8800	
4,0	
5,0	

#### Duurzaamheid

De lichte stalen ligger is beschermd tegen corrosie met Magnelis®. Deze superieure coating beschermt het oppervlak en de randen (kathodische werking). De stalen ligger heeft ten aanzien van toepassing in de kruipruimte een gegarandeerde levensduur van 50 jaar.

#### Geluidisolatie

Het Bouwbesluit geeft de eisen voor het minimum niveau dat gesteld is door de overheid. Voor de VBI PS-renovatievloer Droog zijn vooral de eisen die worden gesteld aan naast elkaar gelegen ruimten van belang. Bij het weren van geluid worden twee 'soorten' geluid onderscheiden namelijk: luchtgeluid zoals radio, televisie, muziek of stemmen, en contactgeluid zoals voetstappen, boren of slaan met deuren.

#### Brandbaarheid

Voor de vloerafwerking in besloten ruimten geldt voor alle beloopbare oppervlakken dat het plaatmateriaal ten minste aan Eurobrandklasse D<sub>FL</sub> moet voldoen. Voor de rookontwikkeling van de vloerafwerking geldt klasse S1 of S2. De isolatielaag bestaat uit brandvertragend gemodificeerd EPS.

#### EPS-vulelementen

De EPS-vulelementen liggen h.o.h. 610 mm en hebben een lengte van 1200 mm.

## Specificaties

In de onderstaande tabel staan de technische specificaties.

Technische specificaties	PS-renovatievloer Droog
Plaatmateriaal	<b>Underlayment <sup>1</sup></b> ≥ 21 mm, buigsterkte ≥ 15 N/mm <sup>2</sup> , E-modulus ≥ 3.000 N/mm <sup>2</sup> <b>Cementgebonden plaat <sup>1)</sup></b> ≥ 22 mm, buigsterkte ≥ 11,5 N/mm <sup>2</sup> , E-modulus ≥ 4.000 N/mm <sup>2</sup> ≥ 24 mm, buigsterkte ≥ 9 N/mm <sup>2</sup> , E-modulus ≥ 4.000 N/mm <sup>2</sup>
Gewicht inclusief plaatmateriaal	Ca. 36 kg/m <sup>2</sup> (21 mm underlayment) Ca. 41 kg/m <sup>2</sup> (22 mm cementgebonden plaat)
Gewicht ligger	6,5 kg/m <sup>1</sup>
Coating ligger	Magnelis® ZM250
Lengte liggers	3,00 m 3,30 m 3,60 m 3,90 m 4,20 m
Tussensteunpunt en opleggingen	Voor het verhogen van loopcomfort adviseert VBI een tussensteunpunt toe te passen bij een dagmaat van ≥ 3,0 m. <b>Veel voorkomende opleggingen:</b> - standaard hoeklijn VBI <sup>2</sup> (Magnelis® ZM250) - tussensteunpunt bij een dagmaat van ≥ 3,0 m
Milieuklasse	XC1
Klimaatklasse	C1, C2 (stalen ligger)
Totale vloerdikte	201 mm
Liggerhoogte	180 mm
Comfortklasse	++ / +++ ++ zonder tussensteunpunt en plaatafwerking 21 mm +++ met tussensteunpunt en plaatafwerking 24 mm
Vloerwarming	Jā, is mogelijk
Verwerkingstijd	1 dag
Beloop- en bedekbaar	Na 1 dag

<sup>1</sup> Vanwege luchtdichtheid met 'messing-groef' / 'veer-groef'

<sup>2</sup> Afmeting 80x80x4 mm - lengtes van 2,4 m

Voor alle overige technische specificaties verwijzen wij u naar het "Verwerkingsvoorschrift PS-renovatievloer Droog".

U vindt dit document op de downloadpagina van [www.vbi.nl](http://www.vbi.nl).

## Certificering

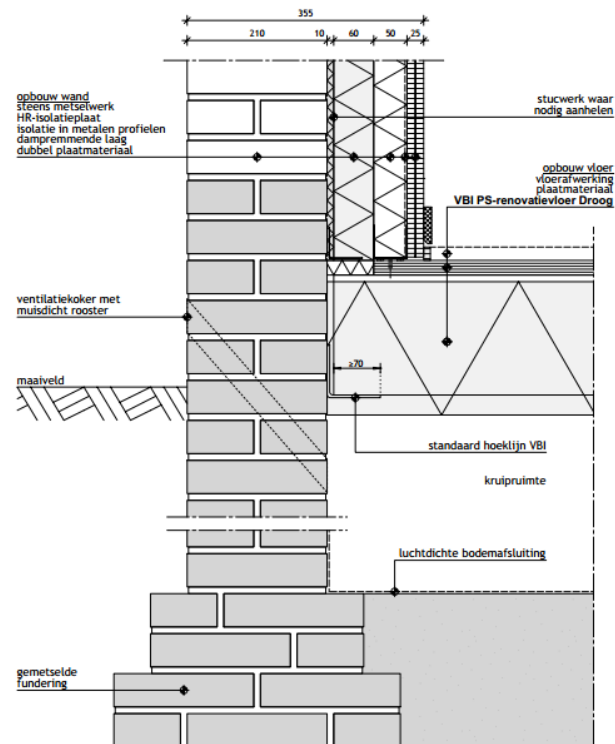
De stalen liggers en EPS-vulelementen worden geleverd met CE Markering en een DoP (Declaration of Performance). VBI is gecertificeerd volgens het kwaliteitsmanagementsysteem ISO 9001 en het milieumanagementsysteem ISO 14001.

U vindt deze documenten op de downloadpagina van [www.vbi.nl](http://www.vbi.nl).

Principedetails

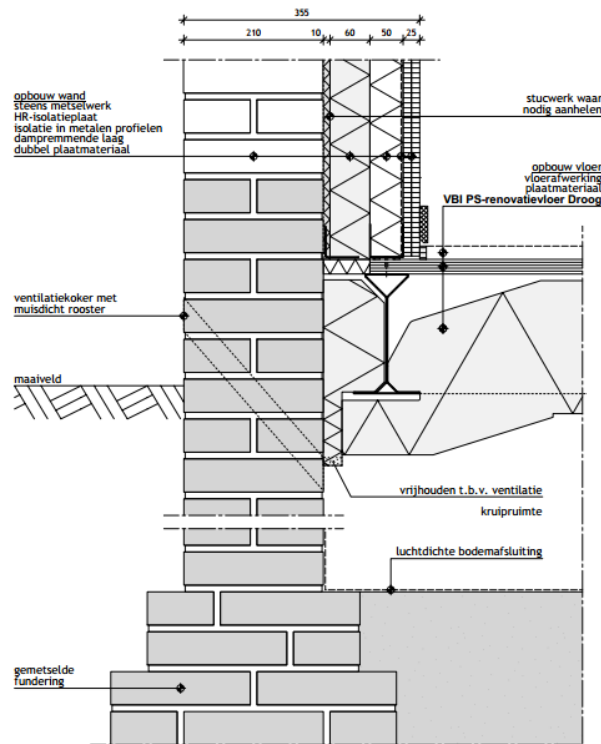
VBI – bouwdetail 059

Fundering met buitenwand (eindgevel)  
 Vooroorlogse woningen – bouwperiode ≤ 1945



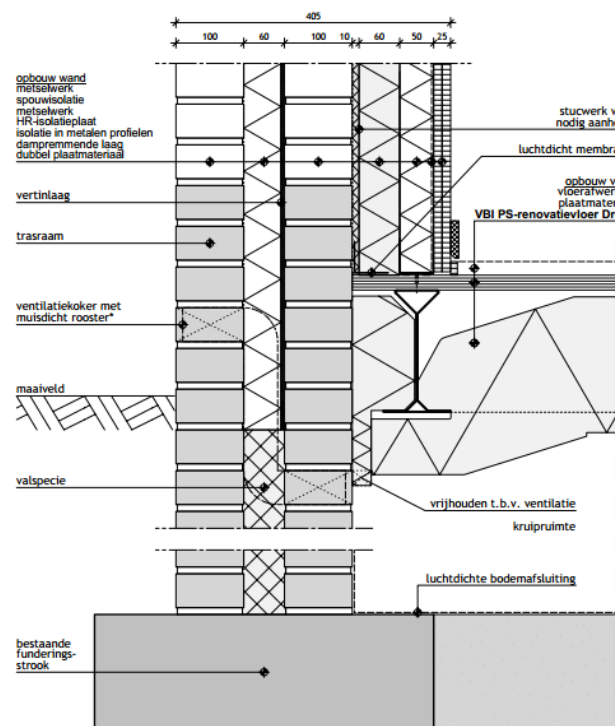
VBI – bouwdetail 060

Fundering met buitenwand (langsgewel)  
 Vooroorlogse woningen – bouwperiode ≤ 1945



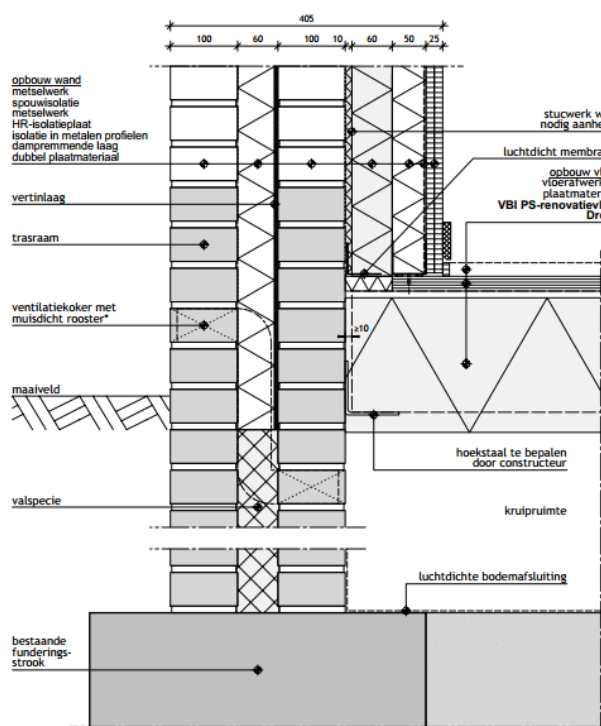
VBI – bouwdetail 063

Fundering met buitenwand (langsgewel)  
 Vroeg-naoorlogse woningen – bouwperiode 1946-1964



VBI – bouwdetail 064

Fundering met buitenwand (eindgevel)  
 Vroeg-naoorlogse woningen – bouwperiode 1946-1964



## Verwerkingskenmerken

### Transport

PS-renovatievloeren worden doorgaans geleverd door de bouwmaterialenhandel, danwel dat de verwerker ze daar zelf afhaalt. Zie hiervoor het eerder genoemde dealeroverzicht op onze website.

### Losplaats

Indien aflevering geschiedt door VBI, dan is het product bij het aanvang van het lossen voor risico van de afnemer en/of verwerker. De losplaats dient door de afnemer en/of verwerker te worden aangegeven, voldoende groot en vlak te zijn. De losplaats dient over de verharde weg of goede rijplatenbaan bereikbaar te zijn voor een 50-tons truck-oplegger met een draaicirkel van 24 meter; dit ter beoordeling van de chauffeur.

### Opslag

De stalen liggers dienen droog te worden opgeslagen. Beschadiging dient te worden vermeden. EPS-vulelementen dienen beschermt te worden tegen wegwaaien.

### Verwerking

Voor de verwerking van de PS-renovatievloer Droog verwijzen wij u naar het "Verwerkingsvoorschrift PS-renovatievloer Droog". U vindt dit document op de downloadpagina van [www.vbi.nl](http://www.vbi.nl).

### Bewerkbaarheid

De vulelementen laten zich met eenvoudig gereedschap (zoals een schrobzaag) zagen of snijden.

### Technische service

De consultants van VBI kunnen u van dienst zijn voor het geven van adviezen en inlichtingen bij voorbereiding en uitvoering.

## Duurzaamheid

### Duurzaam productieproces

Wij produceren in een volledig geconditioneerde omgeving, volgens een geïndustrialiseerd proces.

Door het gecontroleerde proces gaat er geen materiaal verloren. VBI beschikt sinds lange tijd over een uniek recyclingproces waarin uitval en restbeton uit het productieproces volledig worden hergebruikt.

De monitoring van emissies, afvalstromen, grondstoffen, water, energie en overige milieuaspecten doen wij structureel op basis van ISO 9001 en 14001.

### CSC gecertificeerd

Sinds 2017 is VBI in het bezit van het wereldwijde CSC-certificaat (Concrete Sustainability Council). CSC-gecertificeerde bedrijven voldoen aan strenge eisen met

betrekking tot verantwoorde herkomst van materialen en grondstoffen, kwaliteit, milieumanagement, integriteit, mensenrechten en veiligheid. Alle productielocaties van VBI zijn op dit moment in het bezit van het CSC-certificaat Gold. U vindt deze op de downloadpagina van [www.vbi.nl](http://www.vbi.nl). U kunt deze certificaten o.a. gebruiken als bewijsvoering voor het behalen van uw credits in BREEAM-NL of ten behoeve van fiscale regelingen. Met uw inkoop bij een CSC-gecertificeerd bedrijf ondersteunt u tevens actief de verduurzaming van de betonbranche.

### Hergebruik EPS

Ook EPS kan worden hergebruikt. VBI biedt de mogelijkheid gebruikt EPS in te leveren. Dit wordt vervolgens toegevoegd aan de grondstof voor het isolatiemateriaal dat wij toepassen in onze vloeroplossingen.

### Actief betrokken bij duurzaamheid

Een beter milieu begint bij samenwerking. Daarom ondersteunt, initieert en participeert VBI in initiatieven en binnen organisaties op het gebied van Maatschappelijk Verantwoord Ondernemen. Zo zijn wij founding partner van de Dutch Green Building Council (DGBC) en als partner van MVO Nederland en ondertekenaar van de Green Deal 'Verduurzaming Betonketen' streven we bijvoorbeeld naar een 100% duurzame betonketen.

VBI is ook een warm pleitbezorger geweest in de initiatieffase van het Betonakkoord, en is nu in de uitvoeringsfase van het

Betonakkoord actief in de Stuurgroep en in het Uitvoeringsteam Circulair Ontwerpen. In dit laatstgenoemde team is het Bouwwaardemodel ontwikkeld, teneinde handvatten te bieden aan marktpartijen om al in het ontwerp langdurig en hoogwaardig (her)gebruik van materialen en grondstoffen te borgen.

## Handige tool: VBI VloerSpecificator

Op [www.vbi-techniek.nl](http://www.vbi-techniek.nl) vindt u een handige online tool waarmee u de verschillende typen PS-renovatievloeren kunt configureren. Door het invullen van enkele parameters kunt u met de VBI VloerSpecificator eenvoudig een bestellijst van de benodigde liggers en vulelementen laten samenstellen. Ook kunt u via dit programma een compleet legplan genereren en downloaden.

### Keuzehulp PS-renovatievloer

U kunt kiezen uit drie varianten van de VBI-renovatievloer. Wanneer is welke uitvoering het meest geschikt?

Op [www.vbi.nl](http://www.vbi.nl) vindt u bij het product PS-renovatievloer een keuzehulp. Deze geeft u antwoord op deze vraag.

# Basis voor vernieuwing

**CONSOLIS**

**VBI**