

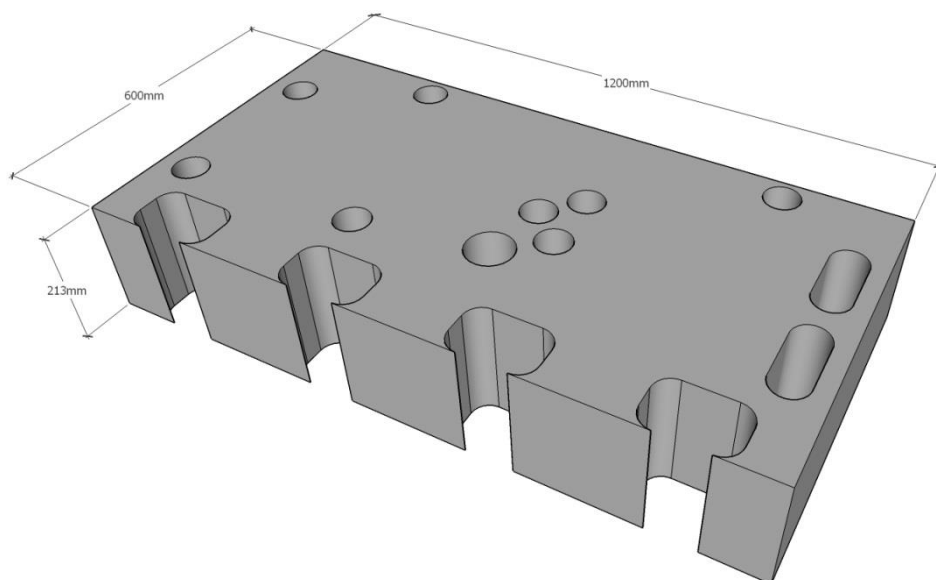
Voor het geïsoleerd- en dampdicht realiseren van de begane grondvloer ter plaatse van de meterkast, ontwikkelde VBI het Meterkastblok.

Toepassing:

Het Meterkastblok is ontworpen voor toepassing in woningbouw in combinatie met een raveling. De spelingen worden voorbereid in het EPS-blok op basis van de feitelijke situering van de invoerleidingen van de nutsbedrijven.

Uitvoering / Afmeting:

Het Meterkastblok is zowel met als zonder randvertanding leverbaar. Uitvoering met randvertanding (zie afbeelding) is bedoeld voor het goed kunnen afdragen van de bouwmuurbelasting ter plaatse van de oplegging.

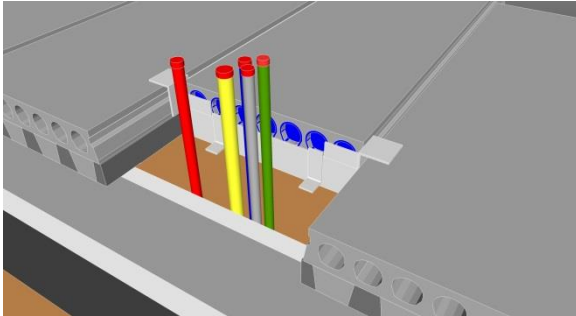


Dikte EPS 213 mm

Het Meterkastblok wordt voor iedere situatie specifiek ontworpen op basis van blokmaat: 1200 mm x 600 mm.

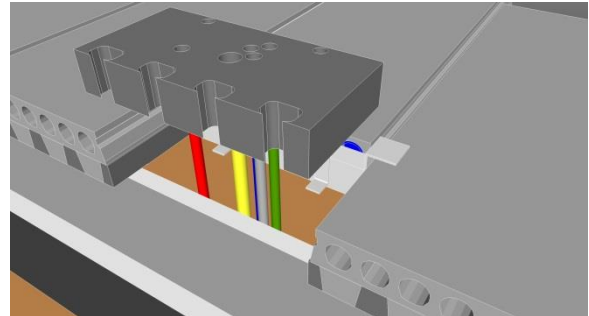
Verwerkingsstappen

Stap 1:



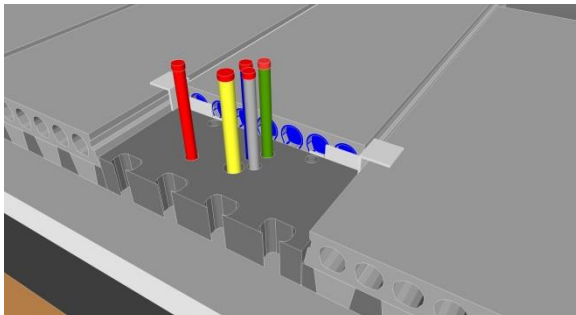
Controleer of voor de aanwezige leidingen de sprongen in het Meterkastblok aanwezig zijn.

Stap 2:



Schuif het Meterkastblok over de leidingen.

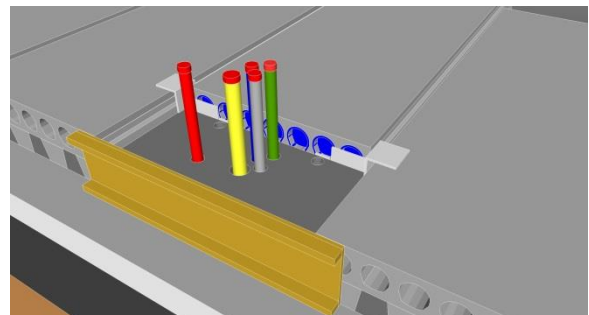
Stap 3:



Breng zonodig wapening aan.

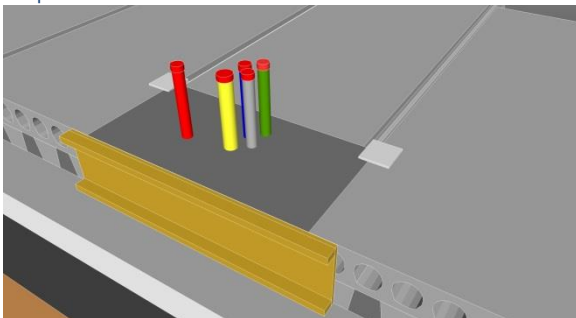
Wij adviseren een minimale wapening (Ø 5-200mm, met voldoende dekking) in het op te storten deel.

Stap 4:



Breng randkist aan.

Stap 5:



Vul de voegen en stort het meterkastblok af.

Betonkwaliteit:

- sterkteklasse C12/15 of hoger
- grootste korrelafmeting
toeslagmateriaal ≤ 8 mm

Let op volledige vulling ter plaatse van:

- opleghandje van het raveelijzer
- eventuele randvertanding

Heeft u vragen? Bel ons +31 (0)26 379 79 79
of mail naar vbi@vbi.nl

www.vbi.nl

H37.004